



PRO.R-311 定标阅读器

版本：V1.1

日期：2019-02-25

产品规格书

PRO.IOT

SPECIFICATION

连接万物 连接未来

版权声明

版权所有©2019 广州兴育物联科技有限公司。保留一切权利。

非经本公司书面许可，任何单位和个人不得擅自摘抄、复制本档内容的部分或全部，并不得以任何形式传播。



RF((X))是广州兴育物联科技有限公司所有商标。

本手册中出现的其他商标，由商标所有者所有。

说明

本产品规格书对应产品为 **PRO.R-311** 定标阅读器。

本手册的使用对象为系统工程师，开发工程师及测试工程师。

由于产品版本升级或其它原因，本手册内容会在不预先通知的情况下进行必要的更新。除非另有约定，本手册中的所有陈述、信息和建议不构成任何明示或暗示的担保。

广州兴育物联科技有限公司为客户提供全方位的技术支持，任何垂询请直接联系您的客户经理或拨打以下公司电话：

020-82510595

公司网址：<http://www.gzproiot.com>

目 录

1. 产品简介.....	4
2. 接口定义.....	5
2.1. 外部接口定义:	5
2.2. 网络指示灯	5
2.3. 状态提示灯	6
3. 安装说明.....	7
4. 随机配件.....	7

1. 产品简介

PRO.R-311 定标阅读器主要应用于人员资产轨迹采集、区域在位监测、无感知考勤签到等应用。同时具有活性报告、计步数据、标签告警信号等采集功能。

- 集成125K低频触发信号，精确控制轨迹、监控区域、签到等范围；
- 集成2.4G远距离数据识读，实现实时在线人员监测，告警信号采集；
- 集成2.4G收发功能，可以实现通知和消息的广播发送；
- 集成网络接口，采集到的数据通过TCP/IP上传服务器。

技术参数：

产品型号	PRO.R-311
功率消耗	电压：DC12V（9-16V） 平均电流<80mA 峰值电流：<120mA
工作频率	2.400-2.4835GHz, 125K
读卡距离	125K：4~6米 2.4G：10~80米
对外接口	RJ-45
电源接口	DC电源座5.5-φ2.1
物理特性	尺寸：直径168mm，高51mm
环境	工作温度：-20℃~+60℃ 工作湿度：相对湿度 5%~95%

2. 接口定义



2.1. 外部接口定义:



标号	接口名称	说明
DC	电源接口	12V 电源
RJ	RJ45 网口	网线

2.2. 网络指示灯

提示灯	颜色	说明
网络提示灯 1	红	网络速度指示灯 指示当前连接的网络速度状态： 亮： 100Mbps 灭： 10Mbps
网络提示灯 2	绿	全/半双工指示灯， 显示当前连接的双工状态： 亮： 全双工状态； 灭： 半双工状态
网口	左（橙）	网络连接指示灯， 显示当前连接状态： 亮： 建立连接 灭： 未连接
	右（绿）	活动状态指示灯 显示是否有数据在收发

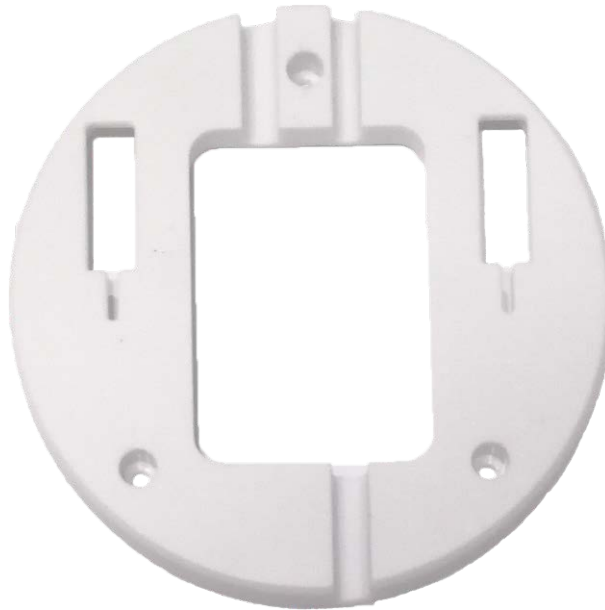
2.3. 状态提示灯



提示灯	颜色	说明
状态提示灯 1	绿	系统运行状态指示灯 显示当前系统的运行状态： 闪烁： 正常工作（周期为 1S） 其他： 异常工作
状态提示灯 2	蓝	服务器连接状态指示灯， 显示当前系统与服务器的连接状态： 亮： 与服务器连接； 灭： 未连接

		固件升级状态指示灯 当灯闪烁（周期为 600ms）时，系统正在固件升级，此时切勿断点
状态提示灯 3	红	标签接收状态指示灯 显示当前是否接收到标签数据： 闪烁： 接收到数据 其他： 无数据

3. 安装说明



随定标阅读器发货配带安装板，用随机配带的膨胀螺丝先固定好安装板，定标阅读器主机直接插入安装板即可。

4. 随机配件

- | | |
|----------------------------|-----|
| 1. 12V 电源： | 1 个 |
| ◆ INPUT:100-240VAC 50/60Hz | |
| ◆ OUTPUT:12V DC 1000mA | |
| 2. 膨胀螺丝及胶粒 | 3 套 |
| 3. 合格证 | 1 张 |
| 4. 保修卡 | 1 张 |